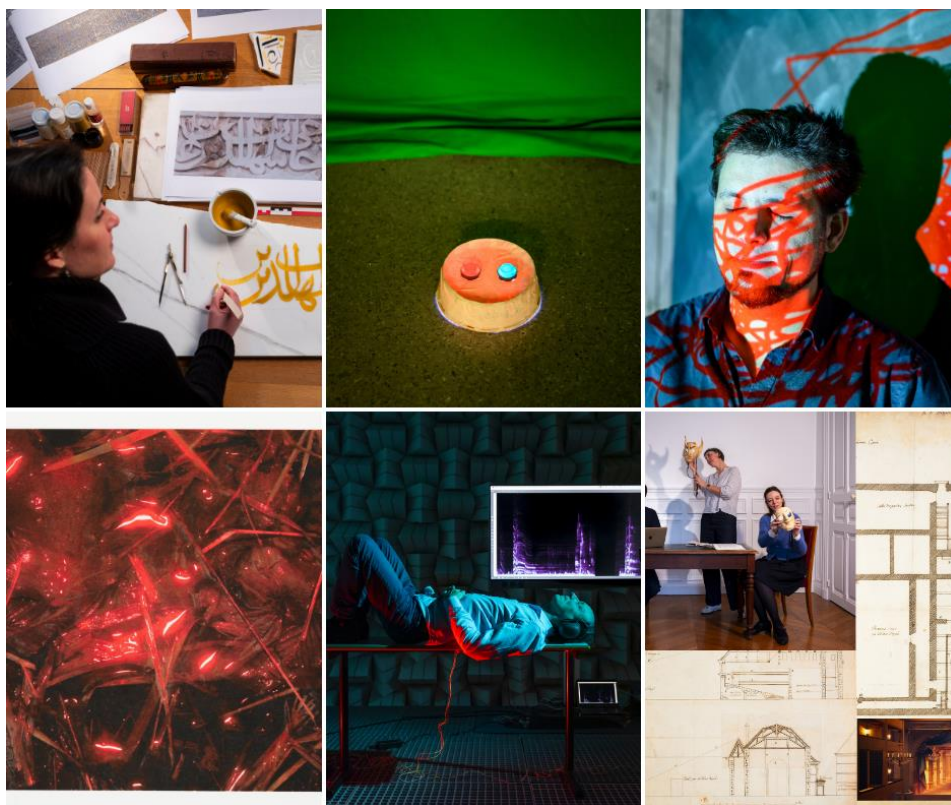


COMMUNIQUÉ DE PRESSE

**Sorbonne Université présente une nouvelle exposition :
« Recherche sans filtre : regards de photographes sur les
sciences »**

Paris, le 26 septembre 2024,

Comment capturer la recherche en action, au plus près du travail, des corps et des matières ? Cette interrogation a inspiré le projet photographique Sorbonne Université Arts Visuels et Expériences Scientifiques (SUAVES), lauréat de l'Agence Nationale de la Recherche en 2022. L'exposition « Recherche sans filtre : regards de photographes sur les sciences », issue de ce projet, sera accessible à tous et à toutes sur le campus Pierre et Marie Curie de Sorbonne Université du 9 octobre au 4 novembre 2024.



©V.Merle, G.Herbaut, G.Herbaut, G. Delanos, V.Merle, V. Merle

Pour donner vie à cette exposition, sept photographes ont été sélectionnés pour travailler sur 82 projets de recherche en sciences, santé et humanités. Ceux-ci ont posé leur regard sur le quotidien des chercheurs et chercheuses, les ont suivis sur leur terrain de recherche

– dans des laboratoires, des bibliothèques, de l'île d'Ouessant au Maroc. Autant de lieux et de situations qui invitent le public à découvrir les coulisses de la recherche : des espaces, des machines, des outils, mais aussi des matières organiques et des formes vivantes, humaines et non humaines en échange permanent.

820 photographies sont ressorties de ce travail considérable, dont 82 seront présentées dans l'exposition « Recherche sans filtre ». Ces 82 photographies seront réparties dans 6 grands thèmes qui composent l'exposition :

- Gestes de recherche : capturer le corps en mouvement ;
- Instruments de recherche : interroger le rôle des outils ;
- Observations et expériences scientifiques : révéler les jeux d'échelle ;
- Espaces de recherche : s'immerger dans les lieux de travail ;
- Relations humaines : saisir les liens qui se jouent ; et
- Au cœur de l'objet d'étude : faire parler les données.

« Recherche sans filtre » sera tout d'abord exposée en accès libre et gratuit à l'Atrium du campus Pierre et Marie Curie de Sorbonne Université (métro Jussieu), du 9 octobre au 4 novembre 2024. L'exposition sera accessible lors de la Fête de la Science, événement annuel incontournable organisé par l'université les 12 et 13 octobre 2024. Elle partira ensuite en itinérance sur d'autres sites en Île-de-France, dès 2025.

Le projet SUAVES

Sorbonne Université Arts Visuels et Expériences Scientifiques (SUAVES) est un projet sélectionné et financé en 2022 par l'Agence Nationale de la Recherche (ANR) dans le cadre de l'appel à projets « Sciences Avec et Pour la Société - Culture Scientifique Technique et Industrielle ». Doté d'un financement sur trois ans (2023-2025), SUAVES vise à renforcer la médiation scientifique et la valorisation des travaux de recherche auprès de la société. Ce projet permet de mettre en lumière les projets de recherche des chercheurs et chercheuses de Sorbonne Université des années 2018, 2019 et 2020, tout en intégrant également des projets issus des humanités et non financés par l'ANR. Grâce à ce soutien, Sorbonne Université crée des ponts entre sciences, arts visuels et société, en rendant la recherche accessible à travers des expositions innovantes.

À propos de Sorbonne Université :

Sorbonne Université est une université pluridisciplinaire de recherche intensive de rang mondial couvrant les champs disciplinaires des lettres et humanités, de la santé, et des sciences et ingénierie. Ancrée au cœur de Paris et présente en région, Sorbonne Université compte 53 000 étudiants, 7 100 personnels d'enseignement et de recherche, et plus d'une centaine de laboratoires. Aux côtés de ses partenaires de l'Alliance Sorbonne Université, et via ses instituts et initiatives pluridisciplinaires, elle conduit et programme des activités de recherche et de formation afin de renforcer sa contribution collective aux défis de trois grandes transitions : approche globale de la santé (One Health), ressources pour une planète durable (One Earth), sociétés, langues et cultures en mutation (One Humanity). Sorbonne Université est investie dans les domaines de l'innovation et de la deeptech avec la Cité de l'innovation Sorbonne Université, plus de 15 000 m² dédiés à l'innovation, l'incubation et au lien entre recherche et entrepreneuriat mais aussi Sorbonne Center of Artificial Intelligence (SCAI), une « maison de l'IA » en plein cœur de Paris, pour organiser et rendre visible la recherche multidisciplinaire en IA. Sorbonne Université est également membre de l'Alliance 4EU+, un modèle novateur d'université européenne qui développe des partenariats stratégiques internationaux et promeut l'ouverture de sa communauté sur le reste du monde. <https://www.sorbonne-universite.fr>

Contacts presse

Manon Durocher

06 20 38 01 63 - 01 44 27 92 49

manon.durocher@sorbonne-universite.fr

Paulina Ciucka-Laurent

06 19 95 80 61 - 01 44 27 75 21

paulina.ciucka-laurent@sorbonne-universite.fr

Claire de Thoisy-Méchin

06 74 03 40 19 - 01 44 27 23 34

claire.de_thoisy-mechin@sorbonne-universite.fr